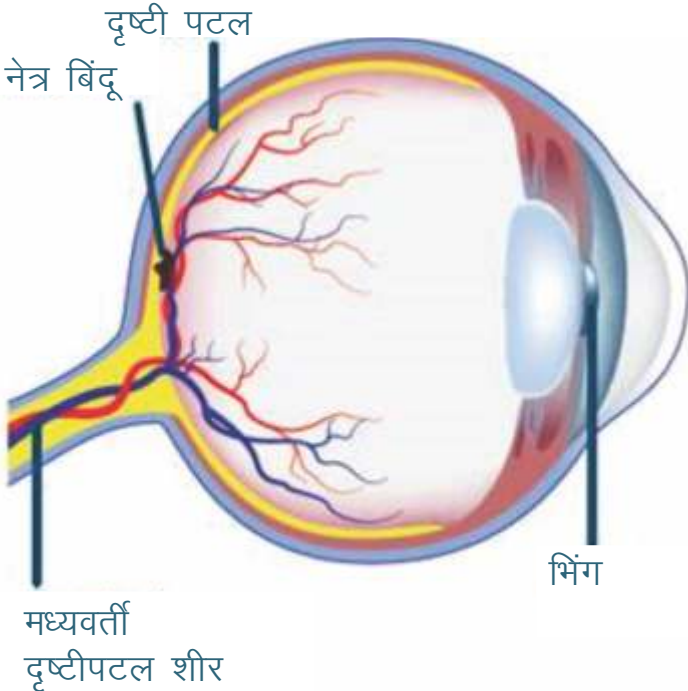
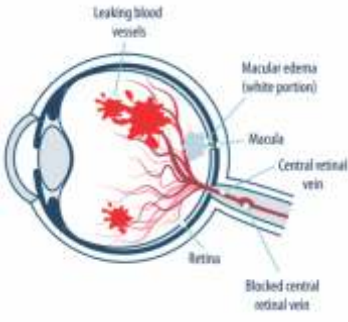


दृष्टीपटल शिरा अवरोधन

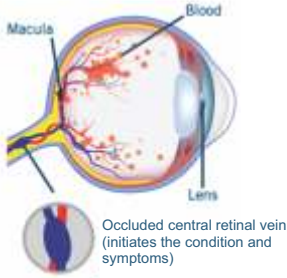
दृष्टीपटल शिरा अडथळ्याची लक्षणे,
प्रतिबंध आणि उपचार





दृष्टीपटल शीर अडथळा (आरव्हीओ) म्हणजे काय?

दृष्टीपटल शीर अडथळा कधीकधी "आय स्ट्रोक" म्हणून ओळखला जातो. आपल्या दृष्टीपटल मधून रक्त आपल्या हृदयात परत आणणा-यापैकी एका शिरेचा हा अडथळा आहे. आपल्या दृष्टीपटल नसांमध्ये रक्ताच्या गुठळ्या किंवा द्रव तयार होण्यापासून अडथळे आपल्या दृष्टीपटल ची प्रकाश फिल्टर करण्याची क्षमता आणि पाहण्याची क्षमता कमी करतात. दृष्टी कमी होण्याची तीव्रता कोणती शिरा अवरोधित आहे यावर अवलंबून असते.



आरव्हीओचे प्रकार

रेटिनल शीर ओक्लूजनचे दोन प्रकार आहेत: सेंट्रल दृष्टीपटल शीर अडथळा (सीआरव्हीओ) हा मध्यवर्ती दृष्टीपटल शिराचा अडथळा आहे आणि शाखा दृष्टीपटल शिरा अडथळा (बीआरव्हीओ) हा लहान शाखा शिरांपैकी एकाचा अडथळा आहे. जेव्हा दृष्टीपटल शिरा अवरोधित होते तेव्हा ती दृष्टीपटल मधून रक्त काढू शकत नाही. यामुळे ब्लॉक झालेल्या रक्तवाहिन्यांमधून रक्तस्त्राव आणि द्रवगळती होते.

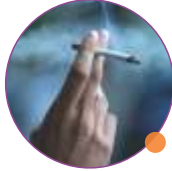
चिन्हे आणि लक्षणे

टीपटल शिरा अडथळ्याचे प्राथमिक लक्षण म्हणजे अस्पष्ट, विकृत किंवा दृष्टी कमी होणे जे सहसा सुरुवातीस आणि सामान्यतर केवळ एका डोळ्यात अचानक होते.

आरव्हीओ कशामुळे होतो?



एथरोस्क्लेरोसिस



धूम्रपान



ग्लॅकोमा



उच्च रक्तदाब



मॅक्युलर एडिमा



मधुमेह



उच्च कोलेस्ट्रॉल



रक्त गोठण्याचे विकार

आरव्हीओचे निदान कसे केले जाते?

आरव्हीओचे निदान दृष्टी आणि दाब तपासणी आणि आपल्या डोळ्याच्या पृष्ठभाग आणि वाहिन्यांची तपासणी यासह व्यापक डोळ्याच्या तपासणीद्वारे केले जाते. आरव्हीओचे निदान करण्यासाठी इतर चाचण्यांमध्ये हे समाविष्ट आहेत

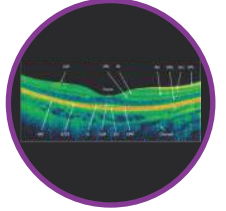
ऑर्थल्मोस्कोपी

ऑर्थल्मोस्कोपी दृष्टी पटल संरचनेचे तपशीलवार दृश्य प्रदान करत



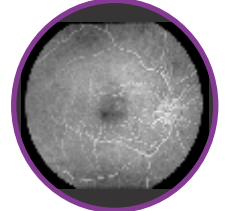
ऑप्टिकल कोऑर्डिनेशन टोमोग्राफी (ओसीटी)

हे एक डायग्नोस्टिक तंत्र आहे जे उच्च रिझोल्यूशन चित्रांसह दृष्टी पटलची स्पष्ट प्रतिमा देते.



फंडस फ्लोरोसिन अँजिओग्राफी (एफएफए)

दृष्टी पटल रक्तवाहिन्यांच्या स्थितीबद्दल अधिक माहिती देण्यासाठी ही एक सामान्य प्रक्रिया आहे. आपल्या हातामध्ये एक डाय इन्जेक्शन दिले जाते जे आपल्या दृष्टीपटल नसांपर्यंत प्रवास करते, ज्यामुळे त्यांना अडथळांसाठी फोटो काढता येतो.



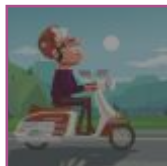
आरव्हीओचा उपचार कसा केला जातो?

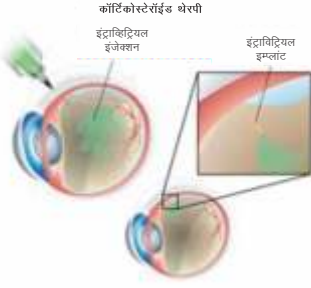
एँटी-व्हीईजीएफ इन्जेक्शन थरेपी

आरव्हीओमध्ये, मॅक्युलामध्ये रक्त आणि द्रव गळतीमुळे सूज येते, मॅक्युलर एडेमा नावाची स्थिती, ज्यामुळे अस्पष्टपणा आणि/किंवा दृष्टी कमी होते. एँटी-व्हेस्क्युलर एंडोथेलियल ग्रोथ फॅक्टर (एँटी-व्हीईजीएफ) इन्जेक्शन रक्तवाहिन्यांमधून गळती थांबवते आणि मॅक्युलर एडेमा कमी करते आणि नंतरच्या दृष्टी कमी होण्याचा धोका देखील कमी करते. औषधाचा प्रभाव एक महिना किंवा कदाचित त्याहून अधिक काळ टिकतो, म्हणून आपण घेतलेल्या इन्जेक्शनची संख्या आपल्या स्थितीवर आणि आपल्या डॉक्टरांच्या सल्ल्यानुसार अवलंबून असते.



एँटी-व्हीईजीएफ इन्जेक्शनद्वारे उपचार केल्यास महत्त्वपूर्ण दृश्य गुण (रंग, चमक आणि तीक्ष्णता) आणि वाचन, दूरदर्शन पाहणे, कार चालविणे इत्यादी अनेक क्रिया सुधारू शकतात जे जीवनाच्या गुणवत्तेवर परिणाम करतात.



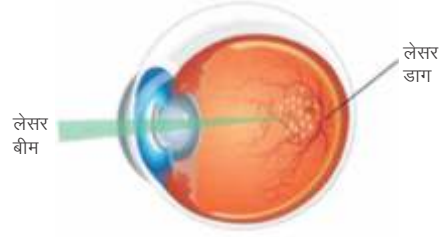


कॉर्टिकोस्टेराईड थेरपी

स्टिरोइड्स वाहिन्यांची भिंत स्थिर करू शकतात आणि संवहनी पारगम्यता कमी करू शकतात. हे इंट्राव्हिट्रियल इंजेक्शन म्हणून किंवा सतत-रिलीज इम्प्लांटद्वारे दिले जाऊ शकते.

लेसर फोटोकोग्युलेशन

सीआरव्हीओ रुग्णांमध्ये मॅक्युलर एडेमावर उपचार करण्यासाठी ग्रीड लेसर फोटोकोग्युलेशन प्रभावी ठरले नाही. उपचार न केलेल्या रुग्णांच्या तुलनेत दृष्टीचा फायदा होत नाही आणि म्हणूनच सीआरव्हीओ रुग्णांसाठी शिफारस केली जात नाही.



नित्य काळजी

कारण हा रोग नसांमध्ये होतो, आपण आपल्या रक्तवाहिन्यांचे संरक्षण करून आणि निरोगी संवहनी उती टिकवून त्याचा धोका कमी करू शकता. निरोगी जीवनशैली आणि आहारातील बदलांमध्ये हे समाविष्ट आहेत.



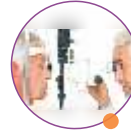
धूम्रपान टाळा



तुमच्या रक्तातील साखर आणि कोलेस्टेरॉलची पातळी कायम ठेवा



नियमित व्यायाम करा



वर्षातून एकदा तरी डोळ्यांची तपासणी करा



भरपूर गडद, हिरव्या पालेभाज्या खा

डोळ्यांची नियमित तपासणी केल्याने आपल्या डॉक्टरांना डोळ्यांचे कोणतेही आजार लवकर शोधण्यात आणि निदान करण्यास मदत होईल.



Disclaimer: This material is for information purpose only. It does not replace the advice or counsel of a doctor or healthcare professional. We make every effort to provide accurate and timely information but make no guarantees in this regard. You should consult comply with only on the advice of your ophthalmologist or healthcare professional.



Scan the QR Code to know more about Razumab

INTAS PHARMACEUTICALS LIMITED

Near Sola Bridge, S.G. Highway, Thaltej,
Ahmedabad – 380054, Gujarat, INDIA.
Website : www.intaspharma.com